

จะเข้าถึงทุนวิจัย สกว.ได้อย่างไร

ปัทมาวดี โพชนุกูล

ฝ่ายนโยบายชาติและความสัมพันธ์ข้ามชาติ
สกว.

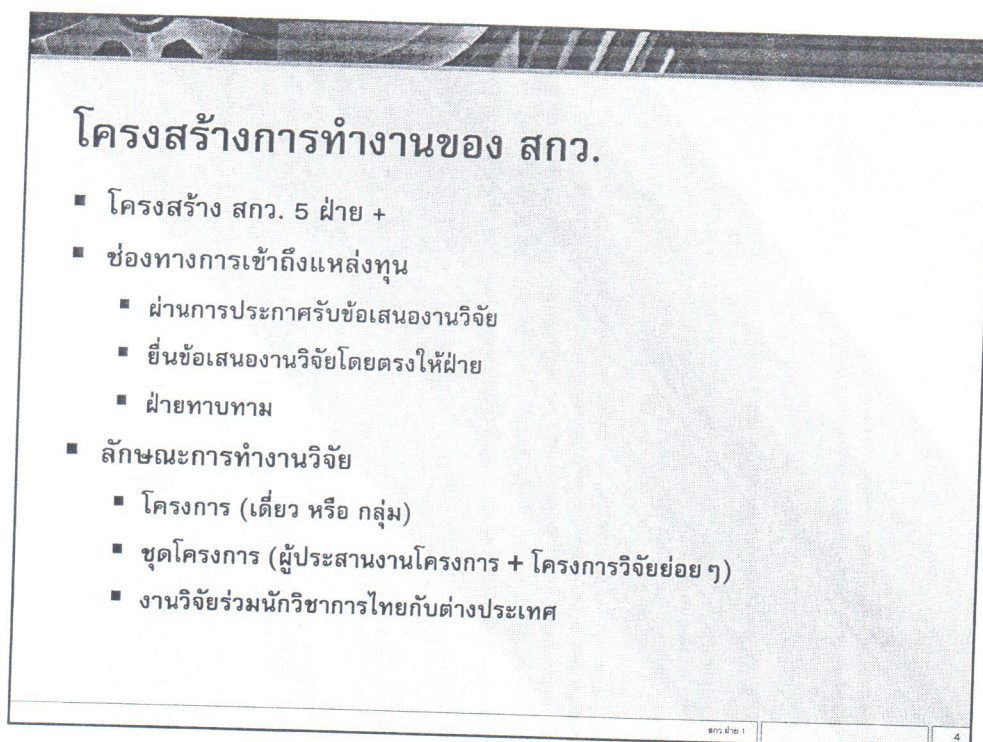
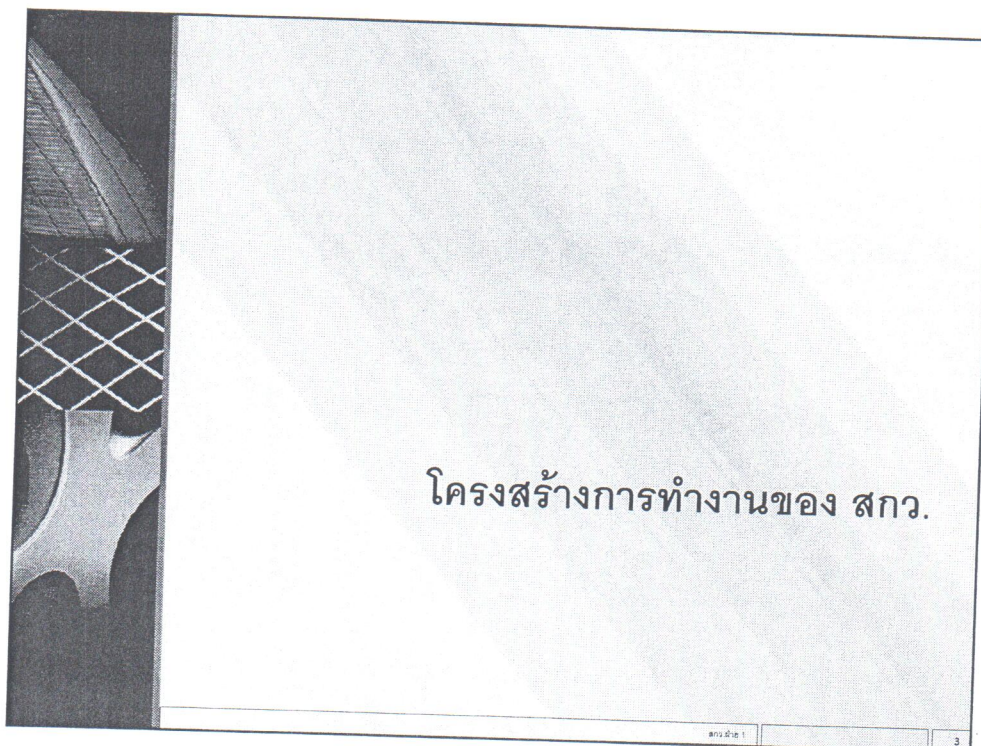
สกว. ฝ่าย 1

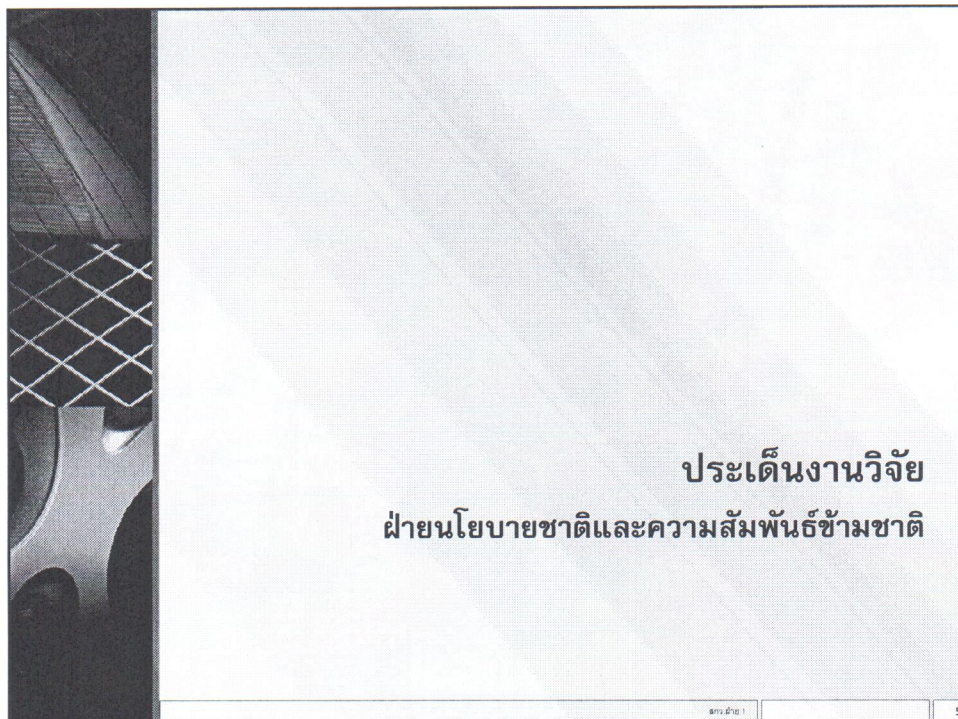
จะเข้าถึงทุนวิจัย สกว.ได้อย่างไร

- โครงสร้างการทำงานของ สกว.
- ประเด็นงานวิจัย
- ขั้นตอนการทำงานวิจัย

สกว. ฝ่าย 1

2





ประเด็นงานวิจัย
ฝายนโยบายชาติและความสัมพันธ์ข้ามชาติ

กรมฝ่าย 1 5

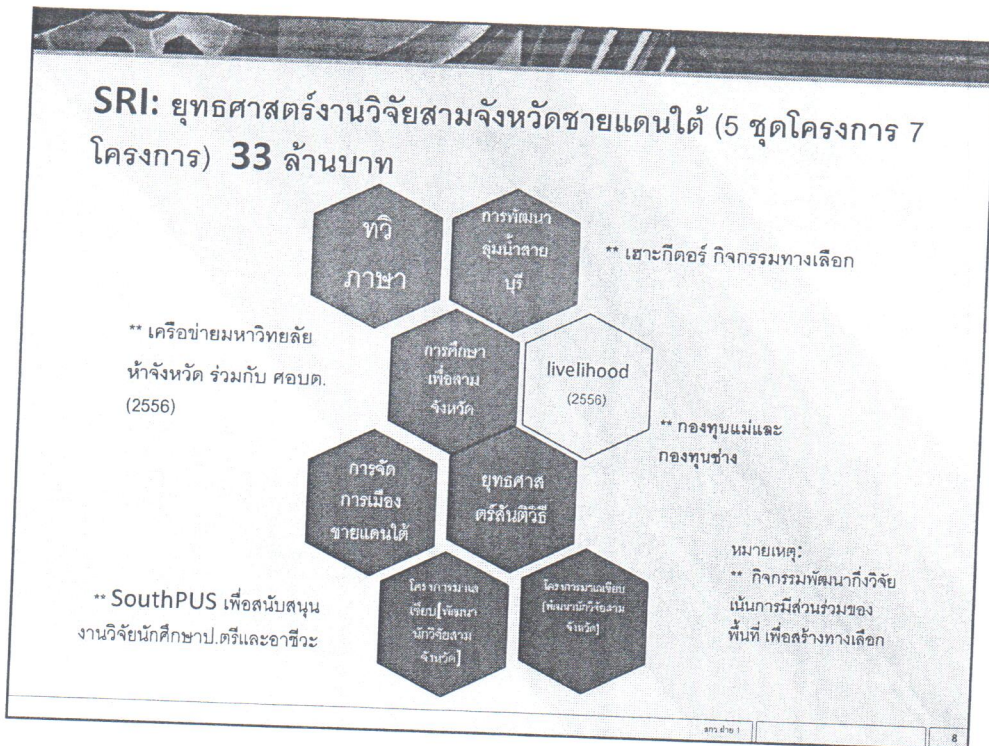
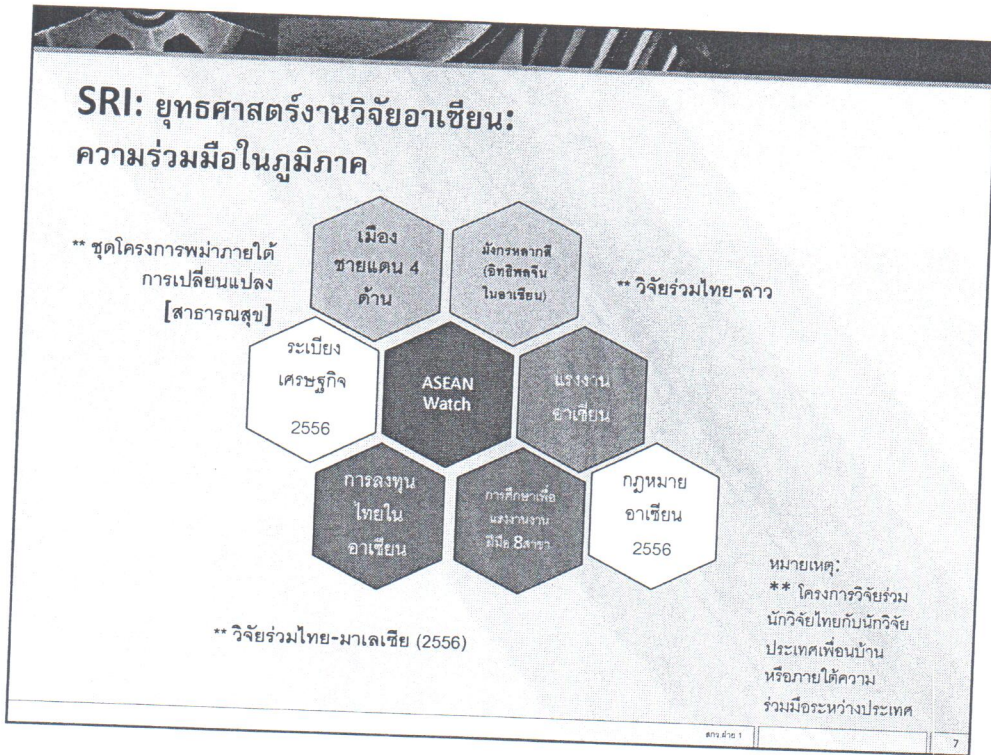
ประเด็นวิจัยฝายนโยบายชาติและความสัมพันธ์ข้ามชาติ

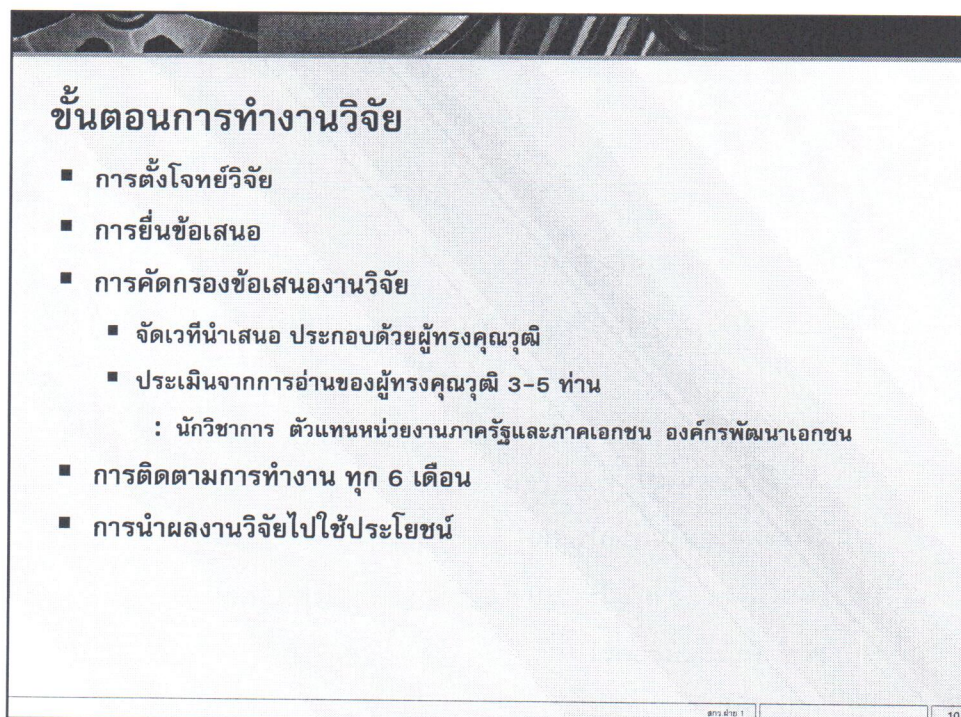
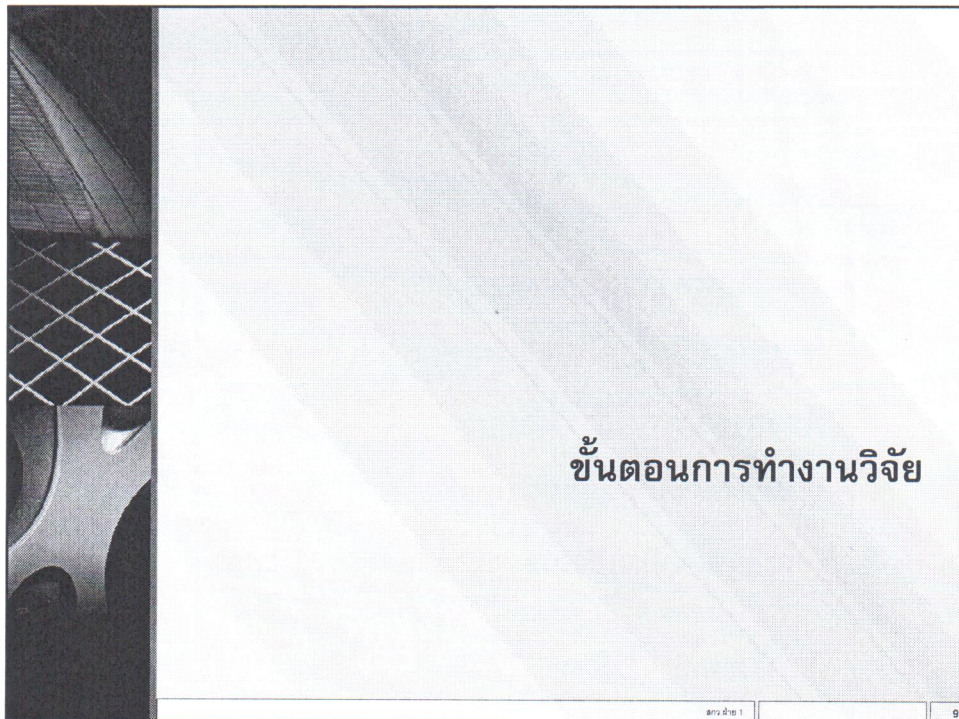


The diagram consists of several interconnected hexagonal nodes:

- CEPA ไทย-เกาหลี (2556)** (Left side)
- ชุดฯ นโยบายเศรษฐกิจมหภาค** (Top-left hexagon)
- ชุดฯ การเปลี่ยนแปลงโครงสร้างประชากร** (Top-right hexagon)
- ชุดฯ China Watch** (Right side)
- โครงสร้างเศรษฐกิจสังคมไทย** (Dashed box, left side)
- SRI: เอเชีย (สไลด์ 2)** (Center hexagon)
- ชุดฯ Disaster Management ไทย-ญี่ปุ่น** (Bottom-right hexagon)
- Think-tank: redesign ประเทศไทย** (Bottom-left hexagon)
- SRI: สามจังหวัดชายแดนใต้ (สไลด์ 3)** (Bottom-center hexagon)
- ชุดฯ Japan Watch** (Bottom-right side)

กรมฝ่าย 1 6





- เกณฑ์ในการคัดกรองข้อเสนอ

1. โจทย์ และความสำคัญของปัญหา
2. ไม่ซ้ำซ้อน มีความใหม่ ริเริ่ม พัฒนาต่อยอด เสริมจุดขาด
3. มีหลักวิชาการในการวิเคราะห์
4. มีวิธีการที่จะได้ข้อมูลที่น่าเชื่อถือ
5. เป็นประโยชน์ในเชิงนโยบาย

สภว. ๒๕๖. 1

11

- งบประมาณสนับสนุน

- ค่าตอบแทน ตามเกณฑ์ สกว.
- รายการที่ สกว.อาจสนับสนุน แต่เป็นงวดพิเศษต้องขออนุมัติเป็นคราวๆ
 - : ค่าครุภัณฑ์
 - : การจัดสัมมนาสาธารณะ (งานใหญ่)
 - : ค่าภาคสนามในต่างประเทศ
- รายการที่ สกว.อาจสนับสนุน ต้องขออนุมัติหลังสิ้นสุดงานวิจัย
 - : ค่าทำหนังสือเผยแพร่

สภว. ๒๕๖. 1

12