



ประกาศคณะสังคมวิทยาและมานุษยวิทยา มหาวิทยาลัยธรรมศาสตร์  
เรื่อง รับสมัครและคัดเลือกผู้จำหน่ายเครื่องดื่มและอาหารว่าง  
ณ อาคารพิพิธภัณฑสถานศาสตร์เฉลิมพระเกียรติ คณะสังคมวิทยาและมานุษยวิทยา  
มหาวิทยาลัยธรรมศาสตร์ ศูนย์รังสิต

---

ด้วยคณะสังคมวิทยาและมานุษยวิทยา มหาวิทยาลัยธรรมศาสตร์ มีความประสงค์จะรับสมัครเพื่อคัดเลือกผู้จำหน่ายเครื่องดื่มและอาหารว่าง ประเภท นมสด ชา กาแฟ แขนวิช ขนมปัง ฯลฯ ณ บริเวณ อาคารพิพิธภัณฑสถานศาสตร์เฉลิมพระเกียรติ คณะสังคมวิทยาและมานุษยวิทยา มหาวิทยาลัยธรรมศาสตร์ ศูนย์รังสิต ขนาดพื้นที่ 101 ตารางเมตร (ตามเอกสารแนบ 1)

**1. การขอรับใบสมัครและการยื่นสมัคร**

ผู้สนใจติดต่อขอรับใบสมัคร/รายละเอียดเพิ่มเติม พร้อมทั้งยื่นใบสมัครได้ที่ งานพัสดุคณะสังคมวิทยาและมานุษยวิทยา ชั้น 2 มหาวิทยาลัยธรรมศาสตร์ ศูนย์รังสิต หมายเลขโทรศัพท์ 0-2696-5853 ได้ตั้งแต่วันที่ 10 มีนาคม 2563 เป็นต้นไป จนถึงวันที่ 28 กุมภาพันธ์ 2563

**2. หลักฐานประกอบการยื่นใบสมัคร**

- 2.1 แบบฟอร์มการสมัคร ระบุรายละเอียดตามที่คณะสังคมวิทยาและมานุษยวิทยากำหนด
- 2.2 สำเนาบัตรประจำตัวประชาชนผู้ยื่นสมัคร
- 2.3 สำเนาทะเบียนบ้านผู้ยื่นสมัคร
- 2.4 สำเนาหนังสืออากรจดทะเบียนเป็นนิติบุคคล (ถ้ามี)
- 2.5 สำเนาหนังสือรับรองคุณภาพ/เกียรติบัตร/รางวัลที่ได้รับรองว่ามีประสบการณ์ในการจำหน่ายอาหาร (ถ้ามี)
- 2.6 แบบแสดงรายการเครื่องดื่มและอาหารว่าง (ภาพประกอบและราคาจำหน่าย)

**3. คุณสมบัติของผู้สมัคร**

- 3.1 ผู้สมัครจะต้องไม่เป็นข้าราชการ พนักงานมหาวิทยาลัย หรือลูกจ้างของมหาวิทยาลัยธรรมศาสตร์
- 3.2 ผู้สมัครต้องไม่มีหนี้สินต่อคณะสังคมวิทยาและมานุษยวิทยา และต่อมหาวิทยาลัยธรรมศาสตร์ด้วย

**4. กำหนดวันชี้แจงและดูสถานที่**

ขอให้ผู้ยื่นใบสมัคร ฟังคำชี้แจง และดูสถานที่ ในวันอังคารที่ 10 มีนาคม 2563 ณ อาคารพิพิธภัณฑสถานศาสตร์เฉลิมพระเกียรติ

**5. หลักเกณฑ์ ข้อกำหนดและเงื่อนไขการจำหน่ายเครื่องดื่มและอาหารว่าง**

ผู้ที่ประสงค์จะเป็นผู้จำหน่ายเครื่องดื่มและอาหารว่าง ต้องปฏิบัติตามหลักเกณฑ์ ข้อกำหนดและเงื่อนไขของคณะสังคมวิทยาและมานุษยวิทยา ตามเอกสารแนบท้าย

## 6. กำหนดวันทำการคัดเลือก

คณะฯ จะทำการคัดเลือกโดยการสัมภาษณ์ ในวันพฤหัสบดีที่ 12 มีนาคม 2563 เวลา 13:00 น. ณ ห้องประชุมใหญ่ ชั้น 2 อาคารคณะสังคมวิทยาและมานุษยวิทยา โดยพิจารณาจาก

6.1 เอกสารและหลักฐานประกอบการยื่นใบสมัคร

6.2 ประสบการณ์ในการจำหน่ายเครื่องดื่มและอาหารว่าง

6.3 ประกาศนียบัตรหรือการรับรองคุณภาพ เครื่องดื่ม หรืออาหารว่างจากองค์กรใดองค์กรหนึ่ง (ถ้ามี)

6.4 ประเภทเครื่องดื่มและอาหารว่างที่ต้องการจำหน่าย พร้อมทั้งเสนอราคา ปริมาณและคุณภาพอย่างละเอียด

6.5 ตัวอย่างเครื่องดื่มและอาหารว่างที่ต้องการจำหน่าย โดยให้มีปริมาณและคุณภาพตามที่จำหน่ายจริง

6.6 ข้อเสนออัตราค่าเช่า และผลประโยชน์อื่นที่มอบแก่ทางคณะฯ ระยะเวลาสัญญา ค่าประกันความเสียหาย ช่วงเวลาการให้บริการ และให้ทางร้านค้าเสนอกิจกรรมหรือรูปแบบกิจกรรมที่จะจัดให้เพื่อเป็นประโยชน์แก่นักศึกษา หรือข้อเสนอที่จะมีส่วนสนับสนุนสิ่งแวดล้อมในทางใดทางหนึ่ง

6.7 ข้อเสนอทางด้านสิ่งแวดล้อมที่จำเป็น เช่น การจัดการขยะ น้ำเสีย

ทั้งนี้ ผลการพิจารณาของคณะฯ ถือเป็นเด็ดขาด โดยผู้สมัครจะนำไปเป็นเหตุฟ้องร้องหรืออุทธรณ์ใดๆ ไม่ได้ทั้งสิ้น

## 7. กำหนดวันประกาศผลการคัดเลือก

จะทำการประกาศผลการคัดเลือกในวันจันทร์ที่ 23 มีนาคม 2563 ที่บอร์ดปิดประกาศของคณะสังคมวิทยาและมานุษยวิทยา ชั้น 1 มหาวิทยาลัยธรรมศาสตร์ ศูนย์รังสิต

## 8. การทำสัญญาและข้อตกลง

8.1 ผู้ได้รับการคัดเลือกให้เป็นผู้จำหน่ายเครื่องดื่มและอาหารว่าง จะต้องเป็นผู้ลงทุนปรับปรุงสถานที่ โดยการตกแต่งหน้าร้านและภายในร้านให้มีความสวยงาม (โดยแนวทางการปรับปรุงและการตกแต่งร้าน)

8.2 ผู้ได้รับการคัดเลือกให้เป็นผู้จำหน่ายเครื่องดื่มและอาหารว่าง จะต้องทำสัญญาและข้อตกลงกับมหาวิทยาลัยธรรมศาสตร์ เป็นระยะเวลา.....ปี นับตั้งแต่วันที่เริ่มจำหน่ายเครื่องดื่มและอาหารว่าง เป็นต้นไป และคณะฯ สงวนสิทธิ์ที่จะบอกเลิกสัญญาเมื่อใดก็ได้ถ้าผู้ได้รับการคัดเลือกผิดสัญญา หรือไม่ปฏิบัติตามข้อตกลงของคณะฯ ผู้ได้รับการคัดเลือกจะต้องเลิกจำหน่ายเครื่องดื่มและอาหารว่างตามวันเวลาที่คณะฯ กำหนดให้ทันที โดยจะเรียกชดเชยค่าเสียหายใดๆ ไม่ได้ทั้งสิ้น และกรณีผู้ได้รับการคัดเลือกประสงค์จะเลิกกิจการ ต้องแจ้งการบอกเลิกสัญญาเป็นลายลักษณ์อักษรให้คณะฯ ได้ทราบล่วงหน้าอย่างน้อย 1 เดือน

8.3 ผู้ได้รับการคัดเลือกให้เป็นผู้จำหน่ายเครื่องดื่มและอาหารว่าง จะต้องวางหลักประกันสัญญาซึ่งจะใช้วงเงินสดหรือหนังสือค้ำประกันจากธนาคาร สำหรับเป็นเงินค้ำประกันความเสียหายเป็น 2 เท่า หรือมากกว่าของค่าเช่ารายเดือนให้ชำระในวันทำสัญญา โดยจะคืนเมื่อครบกำหนดตามสัญญา โดยจะต้องไม่กระทำผิดต่อสัญญาข้อหนึ่งข้อใดหรือก่อให้เกิดความเสียหายต่อคณะฯ อย่างหนึ่งอย่างใด

## 9. ระยะเวลาในการจำหน่ายเครื่องดื่มและอาหารว่าง

ผู้ได้รับการจัดเลือก จะต้องจำหน่ายเครื่องดื่มและอาหารว่าง ในวันจันทร์ถึงวันศุกร์ ตั้งแต่เวลา 07.00 – 17.00 น. และ/หรือตามวันที่คณะฯ กำหนด

## 10. การชำระค่าใช้จ่ายต่างๆ

10.1 ค่าประกันความเสียหาย จำนวน 2 เท่า หรือมากกว่าของค่าเช่ารายเดือน (คืนให้เมื่อหมดสัญญา แต่ต้องไม่กระทำผิดสัญญาข้อตกลงหรือมีความเสียหายเกิดขึ้นต่อคณะฯ)

10.2 ค่าเช่ารายเดือน พิจารณาตามความเหมาะสม หรือตามคณะฯ กำหนด

10.3 ค่ากระแสไฟฟ้าและค่าน้ำประปา ชำระตามที่ได้ใช้ไปจริง (ผู้ได้รับการคัดเลือก จะต้องเป็นผู้รับผิดชอบในการติดตั้งมิเตอร์ น้ำ/ไฟฟ้า)

จึงประกาศมาเพื่อทราบโดยทั่วกัน

ประกาศ ณ วันที่ 12 กุมภาพันธ์ พ.ศ. 2563



(ผู้ช่วยศาสตราจารย์ ดร.จันทน์ เจริญศรี)  
คณบดีคณะสังคมวิทยาและมานุษยวิทยา

ติดต่อ นายณัฐดนัย อินตะภา  
ตำแหน่ง นักวิชาการพัสดุ  
โทร 0-696-5853 , 089-200-8713

**รายละเอียดแนบท้ายสัญญาร้านอาหารและเครื่องดื่มและอาหารว่าง**  
**คณะสังคมวิทยาและมานุษยวิทยา มหาวิทยาลัยธรรมศาสตร์ ศูนย์รังสิต**

---

**หลักเกณฑ์ ข้อกำหนดและเงื่อนไขการจำหน่ายเครื่องดื่มและอาหารว่าง**

1. ผู้ประกอบการร้านอาหารเครื่องดื่มและอาหารว่าง ต้องปฏิบัติตามสัญญาและข้อตกลงของคณะสังคมวิทยาและมานุษยวิทยา
2. ผู้ประกอบการร้านอาหารเครื่องดื่มและอาหารว่าง ต้องจำหน่ายเครื่องดื่มและอาหารว่าง ตามข้อตกลงที่ทำไว้กับคณะสังคมวิทยาและมานุษยวิทยา โดยมีคุณภาพและปริมาณตามที่คณะฯ กำหนด การจำหน่ายเครื่องดื่มและอาหารพิเศษ นอกเหนือจากรายการที่กำหนดไว้ในสัญญาและข้อตกลง หรือการขึ้นราคา ต้องแจ้งขออนุญาตต่อคณะฯ และต้องได้รับอนุญาตก่อนจึงจะดำเนินการจำหน่ายหรือขึ้นราคา
3. ผู้ประกอบการร้านอาหารเครื่องดื่มและอาหารว่าง ต้องไม่นำอาหารมาปรุงภายในอาคาร อนุญาตให้ใช้ได้เฉพาะการอุ่นด้วยเตาไมโครเวฟเท่านั้น หากมีความจำเป็นในการปรุงอาหารต้องมีมาตรการรักษาความปลอดภัยที่ชัดเจน
4. ผู้ประกอบการร้านอาหารเครื่องดื่มและอาหารว่าง ต้องใช้ผลิตภัณฑ์ที่เป็นมิตรกับสิ่งแวดล้อม และมีมาตรการสนับสนุนการลดมลพิษ ขยะ และส่งเสริมการอนุรักษ์สิ่งแวดล้อม
5. ผู้ประกอบการร้านอาหารเครื่องดื่มและอาหารว่าง ต้องดูแลทำความสะอาดภายในร้านค้าและพื้นที่บริเวณรอบร้านค้าให้สะอาดและถูกสุขอนามัยเสมอ ตลอดจนต้องดูแลทรัพย์สินของร้านค้าของคณะฯ ให้อยู่ในสภาพที่ดีอยู่เสมอ หากเกิดการชำรุดเสียหาย จะต้องซ่อมแซมให้อยู่ในสภาพที่ใกล้เคียงกับสภาพเดิมให้มากที่สุด
6. ผู้ประกอบการร้านอาหารเครื่องดื่มและอาหารว่าง ต้องแยกมิเตอร์น้ำประปา และไฟฟ้า โดยชำระตามที่ใช้จริงที่งานตรวจก่อนจ่าย กองคลัง มหาวิทยาลัยธรรมศาสตร์ ศูนย์รังสิต ทั้งนี้ผู้ประกอบการฯ จะต้องชำระค่าบำรุงค่าน้ำ และค่าไฟ ภายในวันที่ 5 ของเดือนถัดไป ถ้าตรงกับวันหยุดราชการ ให้เลื่อนไปอีก 1 วัน
7. การขอยุติจำหน่ายเครื่องดื่มและอาหารว่าง กรณีไม่เร่งด่วนหรือฉุกเฉิน จะต้องแจ้งให้คณะฯ ทราบล่วงหน้าอย่างน้อย 3 วัน และห้ามหยุดเกินกว่า 1 สัปดาห์ ยกเว้นจะได้รับอนุญาตจากคณะฯ
8. สิ่งของ วัสดุ ครุภัณฑ์ ที่เป็นกรรมสิทธิ์ของผู้ประกอบการ หากเก็บไว้ในบริเวณสถานประกอบการ ผู้ประกอบการจะต้องเป็นผู้รับผิดชอบในความสูญหายหรือเสียหายด้วยตนเอง
9. ผู้ประกอบการจะต้องขนย้ายทรัพย์สิน ของตนเองออกจากสถานประกอบการภายใน 7 วัน หลังจกวันสิ้นสุดสัญญาหรือวันบอกเลิกสัญญา และต้องรับผิดชอบในการซ่อมแซมสถานที่และอุปกรณ์ที่ชำรุดเสียหายจากการประกอบการร้านอาหารและเครื่องดื่มด้วย หากพ้นกำหนดดังกล่าว คณะฯ จะไม่รับผิดชอบต่อทรัพย์สินนั้นๆ
10. ในกรณีที่คณะสังคมวิทยาและมานุษยวิทยา เพิกถอนการอนุญาตหรือยกเลิกสัญญา ผู้ประกอบการร้านค้าเครื่องดื่มและอาหารว่างไม่มีสิทธิเรียกร้องค่าสินไหมทดแทนความเสียหายใดๆ จากคณะฯ หากคณะฯ ได้รับความเสียหายอย่างหนึ่งอย่างใดจากการใช้สิทธิตามวรรคแรก คณะฯ มีสิทธิเรียกค่าเสียหายและค่าสินไหมทดแทนจากผู้ประกอบการร้านค้าเครื่องดื่มและอาหารว่าง นั้นได้

**ข้อห้ามปฏิบัติของผู้ประกอบการร้านอาหารเครื่องดื่มและอาหารว่าง ในมหาวิทยาลัยธรรมศาสตร์ ศูนย์รังสิต**

1. ห้ามจำหน่ายสินค้าผิดกฎหมาย สุรา และของมีเมาทุกชนิด
2. ห้ามเล่นการพนันทุกชนิด
3. ห้ามเลี้ยงสัตว์ทุกชนิด
4. ห้ามรับลูกจ้าง ซึ่งเป็นบุคคลต่างด้าวที่ไม่มีใบอนุญาตทำงานเข้ามาทำงานในร้าน
5. ห้ามมิให้ผู้ประกอบการให้ผู้อื่นเช่าช่วง หรือโอนสิทธิการจำหน่ายอาหารและเครื่องดื่ม หรือโอนกิจการให้ผู้อื่นไม่ว่าชั่วคราวหรือตลอดไป

6. ห้ามมิให้ผู้ประกอบการ และพนักงานอยู่อาศัยหรือค้างคืนในสถานประกอบการ
7. ห้ามต่อเติมหรือดัดแปลงในบริเวณร้านค้าหรือสถานประกอบการให้ผิดไปจากลักษณะที่มหาวิทยาลัยฯ กำหนด ยกเว้นได้รับอนุญาตจากมหาวิทยาลัย
8. ห้ามปิดประกาศหรือโฆษณาใดๆ ก่อนได้รับอนุญาตจากมหาวิทยาลัยฯ

### ข้อปฏิบัติทางด้านสุขลักษณะฯ

1. ผู้ประกอบการ ผู้ปรุงเครื่องดื่ม และอาหารว่าง พนักงานขาย และลูกจ้างในร้าน จะต้องมีร่างกายสมบูรณ์ ปราศจากโรคติดต่อหรือโรคสังคมรังเกียจ โดยจะต้องทำการตรวจสุขภาพทุกปีตามรายการที่กำหนด และนำไปรับรองแพทย์จากโรงพยาบาลมาแสดงก่อนทำสัญญา และแจ้งรายชื่อพร้อมประวัติพนักงานหรือลูกจ้างที่เข้าปฏิบัติงานให้คณะฯ ได้ทราบด้วย
2. ผู้ประกอบการร้านค้าเครื่องดื่มและอาหารว่าง ต้องตรวจคุณภาพของอาหารและเครื่องดื่มให้ถูกสุขลักษณะ สะอาด ปราศจากสารพิษและสิ่งเจอปน
3. ผู้ประกอบการร้านค้าเครื่องดื่มและอาหารว่าง ต้องไม่นำอาหารสดหรือขูดน้ำ หรือสิ่งหนึ่งสิ่งใดไปแช่ในถังน้ำแข็งที่จำหน่ายให้ผู้บริโภคเป็นอันตราย และถังน้ำแข็งจะต้องมีฝาปิดมิดชิด
4. ผู้ประกอบการร้านค้าเครื่องดื่มและอาหารว่าง ต้องรักษาความสะอาดทั้งภายในและภายนอกสถานที่ประกอบการทุกวันไม่ให้มีเศษอาหารหรือเศษขยะตกค้าง
5. ผู้ประกอบการร้านค้าเครื่องดื่มและอาหารว่าง ต้องใช้ถุงดำสำหรับใส่ขยะและมัดให้แน่น ก่อนนำไปทิ้งในบริเวณที่คณะฯ จัดไว้ให้
6. ผู้ประกอบการร้านค้าเครื่องดื่มและอาหารว่าง ต้องจัดให้มีภาชนะใส่อาหารที่ถูกสุขลักษณะ
7. ผู้ประกอบการร้านค้าเครื่องดื่มและอาหารว่าง ต้องสวมเสื้อผ้าที่สะอาด สวมหมวกคลุมผม และผ้ากันเปื้อน ไม่ใช้มือสัมผัสอาหารโดยตรง ต้องใช้อุปกรณ์สำหรับตัก คีบ ฯลฯ อาหารโดยเฉพาะ

**ใบสมัครคัดเลือกผู้จำหน่ายเครื่องดื่มและอาหารว่าง**  
**ณ อาคารพิพิธภัณฑ์ธรรมศาสตร์เฉลิมพระเกียรติ คณะสังคมวิทยาและมานุษยวิทยา**  
**มหาวิทยาลัยธรรมศาสตร์ ศูนย์รังสิต**

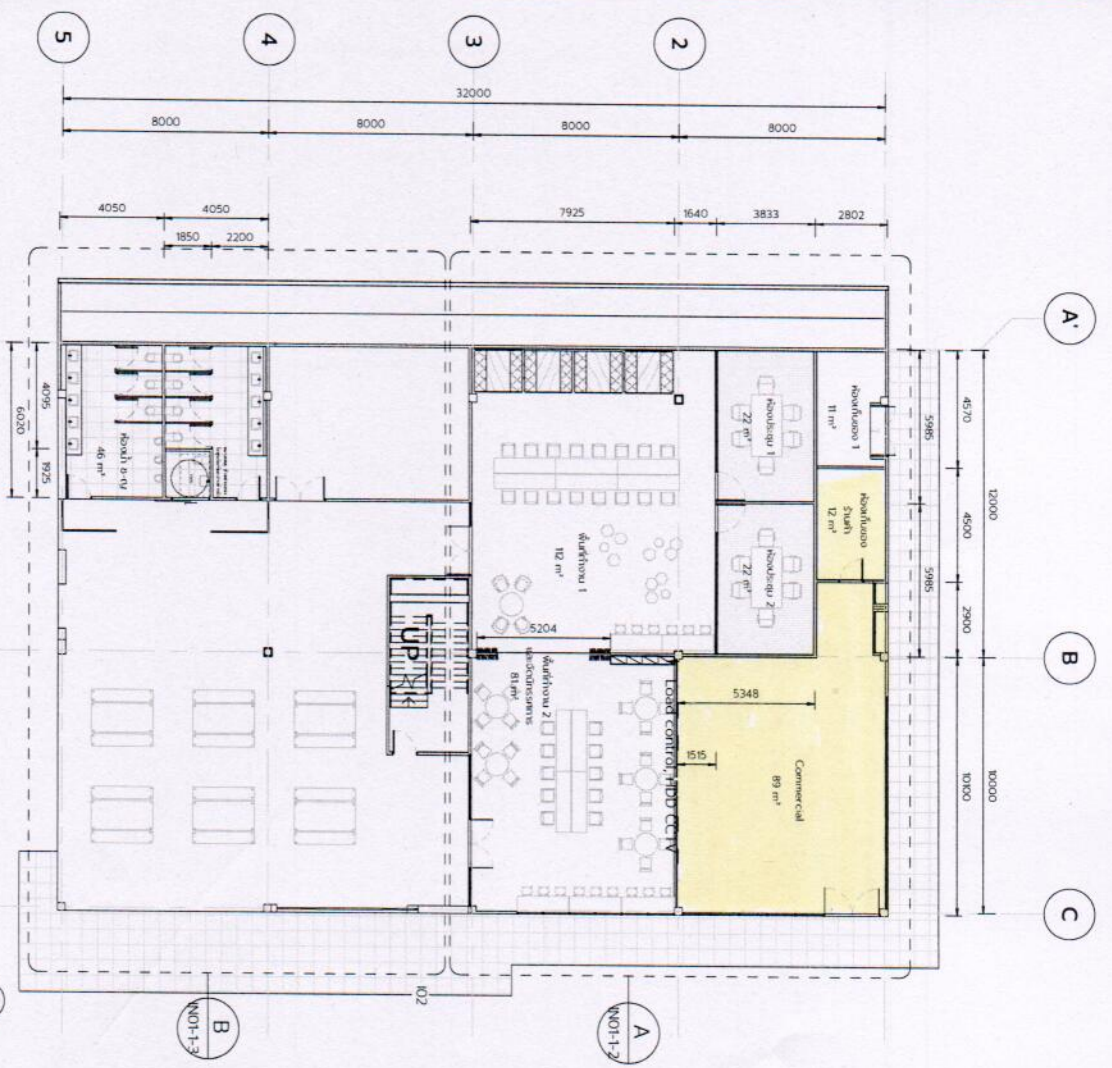
-----

ข้าพเจ้า (นาย/นาง/นางสาว).....อายุ.....ปี  
อยู่บ้านเลขที่..... หมู่..... ซอย..... ถนน..... ตำบล/แขวง.....  
อำเภอ/เขต..... จังหวัด..... รหัสไปรษณีย์.....  
โทรศัพท์บ้าน..... โทรศัพท์มือถือ..... โทรสาร.....  
บัตรประจำตัวประชาชนเลขที่..... ออกให้ ณ อำเภอ/เขต.....  
จังหวัด..... เมื่อวันที่..... เดือน..... พ.ศ. ....  
ในนามบริษัท/ห้างร้าน.....  
ที่อยู่.....  
จดทะเบียนนิติบุคคล (ถ้ามี) เมื่อวันที่.....เดือน..... พ.ศ. .... มีหรือเคยมีประสบการณ์  
ในการจำหน่ายเครื่องดื่มและอาหารว่างมาเป็นเวลา.....ปี และปัจจุบันจำหน่ายเครื่องดื่มและอาหารว่าง  
อยู่ที่.....

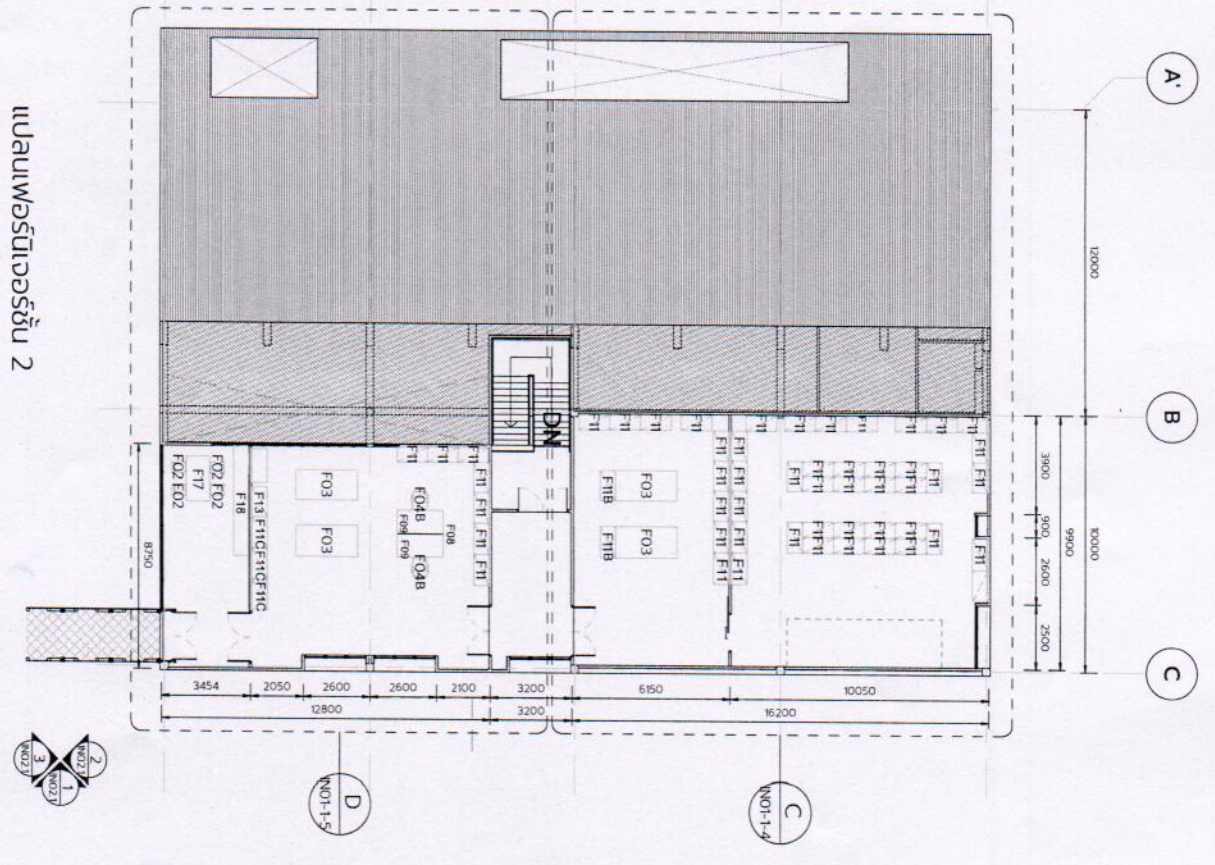
1. ข้าพเจ้าประสงค์ขอสมัครเข้ารับการคัดเลือกเป็นผู้จำหน่ายเครื่องดื่มและอาหารว่าง ณ สถานที่ดังกล่าว โดยข้าพเจ้ายินดีปฏิบัติตามหลักเกณฑ์ ข้อกำหนดและเงื่อนไขในการจำหน่ายเครื่องดื่มและอาหารว่างตามประกาศของคณะสังคมวิทยาและมานุษยวิทยาทุกประการ
2. หากข้าพเจ้าได้รับการคัดเลือก ข้าพเจ้ายินดีชำระค่าเช่ารายเดือน รวมทั้งค่าใช้จ่ายอื่นๆ ตามที่คณะสังคมวิทยาและมานุษยวิทยากำหนดไว้ทุกประการ
3. หากข้าพเจ้าได้รับการคัดเลือก ข้าพเจ้าสามารถเปิดจำหน่ายเครื่องดื่มและอาหารว่างได้ ตามระยะเวลาที่คณะสังคมวิทยาและมานุษยวิทยากำหนด
4. พร้อมใบสมัครนี้ ข้าพเจ้าได้แนบเอกสารเพื่อประกอบการพิจารณา ดังนี้
  - 4.1 สำเนาบัตรประจำตัวประชาชน 1 ชุด
  - 4.2 สำเนาทะเบียนบ้าน 1 ชุด
  - 4.3 สำเนาหนังสือการจดทะเบียนเป็นนิติบุคคล (ถ้ามี) 1 ชุด
  - 4.4 สำเนาหนังสือรับรองคุณภาพ/เกียรติบัตร/รางวัลที่ได้รับรอง (ถ้ามี) 1 ชุด
  - 4.5 แบบแสดงรายการเครื่องดื่มและอาหารว่าง (ภาพประกอบและราคาจำหน่าย) 1 ชุด

ข้าพเจ้าขอรับรองว่า ข้อความดังกล่าวข้างต้นเป็นความจริงทุกประการ

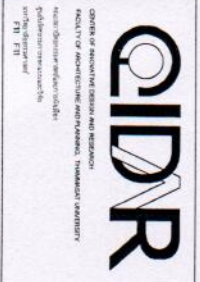
ลงชื่อ.....ผู้สมัคร  
(.....)  
วันที่.....เดือน..... พ.ศ. ....



แปลนพร้อมเงอรัง 1  
Scale 1 : 200



แปลนพร้อมเงอรัง 2  
Scale 1 : 200



ผู้จัดทำร่าง: **สถาปนิก**  
 (มาตรา 404)  
 - อ. วิศว วัฒนวิเศษ (Prak) (Prak 5923)  
 - วิศวกร วัฒนวิเศษ (Prak) (Prak 5923)  
 - วิศวกร วัฒนวิเศษ (Prak) (Prak 5923)

PROJECT TITLE:  
 โครงการปรับปรุงพื้นที่อาคารพาณิชย์รวมการจอดรถ  
 ที่อาคารเลขที่ 101, ถนนวิภาวดีรังสิต แขวงคลองจั่น อำเภอ  
 คลองหลวง จังหวัดปทุมธานี

Drawing Title:  
 (การปรับปรุงแปลนพร้อมเงอรัง)

REVISION:

NO.	DATE	DESCRIPTION

CHECKED: **อ. วิศว วัฒนวิเศษ**  
 DRAWING NO.: **IN01-1-1**